

ひ

としょかんがやすみの日


- げつようび
- ねまつねんし (12/29~1/3)
- かんないせいりび
- とくべつせいりきかん

としょかんがあいてるじかん

	か 火ようび	すい 水ようび	もく 木ようび	きん 金ようび	ど 土ようび	にち 日ようび
ちゅうおう としょかん	10じ~6じ		10じ~7じ しゅくじつ 祝日は6じまで		10じ~6じ	
うずも としょかん			10じ~6じ			
やたべ こうみんかんとしよしつ			9じ~5じ			
わかまつ こうみんかんとしよしつ			10じ~5じ			
はさき がくしゅうセンターとしよしつ			10じ~5じ			

ブック・ステーション

※ そのばしょがおやすみのひは、つかえません。

なまえ	ばしょ・あいているじかん	ないよう
ごうのいけ 神之池 ブック ステーション	ちゅうおうこうみんかん (じむしつ) 9じ~5じ ※	<ul style="list-style-type: none"> ● よやくのうけとり ● ほんやCDをかえす ● よやくようしのていしゅつ  <p>「じゅう ほんだな」 があります。</p>



はじめて^{ほん}本などをかりるときは？

- カウンターで「りようカード」をつくります。 ※^{ならだ}名札があればつくれます。

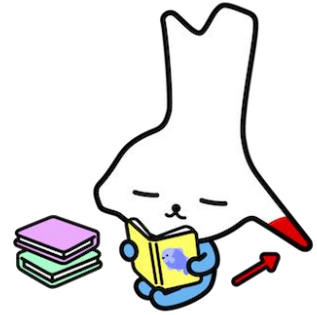
かりるときは？

- かりたい本やCDなどと、りようカードをカウンターへもってきてください。

どれくらいかりられるの？

- ^{ほん}本とかみしばい・・・20さつ
- ざっし・・・4さつ
- DVD・・・2つ
- CD・カセット・・・4つ

か
借りられる
にっすう
日数は、どれも
15日^{にちかん}間です。



かえすときは？

- カウンターへかえしてください。 ※りようカードは、いりません。
としょかんがやすみのときは、ブックポストにいらしてください。

よみたい本がみつからないときは？

- としょかんのひとにきいてください。



としょかんでDVDをみることができます！

- みたいDVDをカウンターへもってきてください。

としょかんのぎょうじ

- ちゅうおう ✧ こどもえいがかい・・・^{まいしゅう}毎週 どのようび ごご
- としょかん ✧ おはなしかい・・・^{まいつき}毎月だい1きんようび ごご ごぜん
- ✧ らっこちゃんタイム～おはなしかい～・・・^{まいつき}毎月だい1きんようび

うずも としょかん ✧ おはなしかい・・・ときどき

- やたべ ✧ おはなしかい・・・^{まいつき}毎月だい2きんようび ごご ごぜん
- こうみんかん ✧ らっこちゃんタイム～おはなしかい～・・・^{まいつき}毎月だい3すいようび